

أولاً / المكونات المادية (Hardware) :

تقسم المكونات المادية إلى خمسة أقسام هي :-

1. وحدات الإدخال (Input Units) وظيفتها إدخال البيانات كنص ، صوت أو صورة وغيرها وهي :-

✚ لوحة المفاتيح (Keyboard) .

✚ الفأرة (Mouse) .

✚ الملاقط الصوتي (Microphone) .

✚ الماسح الضوئي (Scanner) .

✚ الكاميرا (Camera) .

2. وحدات الإخراج (Output Units) وظيفتها إخراج البيانات أو عرضها وهي :-

✚ الشاشة (Monitor) .

✚ عارض البيانات (Data Show) .

✚ مضخم الصوت (Speaker) .

✚ الطابعة (Printer) .

3. وحدة المعالجة المركزية (CPU) واللوح الأم (Mother Board) .

4. وحدة التخزين المساعدة (Disks) وهي على ثلاث أنواع :-

✚ القرص الصلب (Hard Disk) .

✚ القرص المرن (Floppy Disk) .

✚ القرص المضغوط (Compact Disk CD) .

ملاحظة مهمة :: وحدة قياس المساحة التخزينية هي البايت Byte و يرمز لها B .

1 KB = 1024 B = 2¹⁰ B where KB mean Kilo Byte

1 MB = 1024 KB = 2²⁰ B where MB mean Mega Byte

1 GB = 1024 MB = 2³⁰ B where GB mean Giga Byte

5. الذاكرة (Memory) ولها نوعين :-

✚ ذاكرة الوصول العشوائي (Random Access Memory RAM) ولها أحجام مختلفة وتتمثل

وظيفتها الأساسية أنها وسيلة حفظ مؤقتة للملفات والبرامج التي يتم استخدامها أثناء تشغيل الكمبيوتر

وبمجرد غلق الجهاز يتم تلقائياً مسح جميع البيانات المخزنة على الذاكرة.

✚ ذاكرة القراءة فقط (Read Only Memory ROM) وتستخدم لحفظ برنامج BIOS وهو البرنامج

الذي تستخدمه الحاسبة للإقلاع (بداية تشغيل الحاسبة) ومعلوماتها غير قابله للتغيير.

ثانياً / المكونات البرمجية (Software) أو برامج الحاسب ::

مصطلح عام يُستخدم لوصف مجموعة من برامج الحاسب والإجراءات وأدلة التعليمات الفنية التي تؤدي مهمة ما في نظام

تشغيل الحاسب وأنواعها هي ::

1. برامج النظام مثالها برامج تشغيل الأجهزة ونظم التشغيل .

2. برامج التطبيقات مثالها برامج ال Microsoft office .

3. لغات البرمجة .

متطلبات تشغيل نظام Windows 7 الإصدار 32-bit ::

- 1 GHz CPU or faster
- 1 GB RAM (32-bit)
- 16 GB available disk space or larger

واجهة المستخدم المستخدم : User Interface

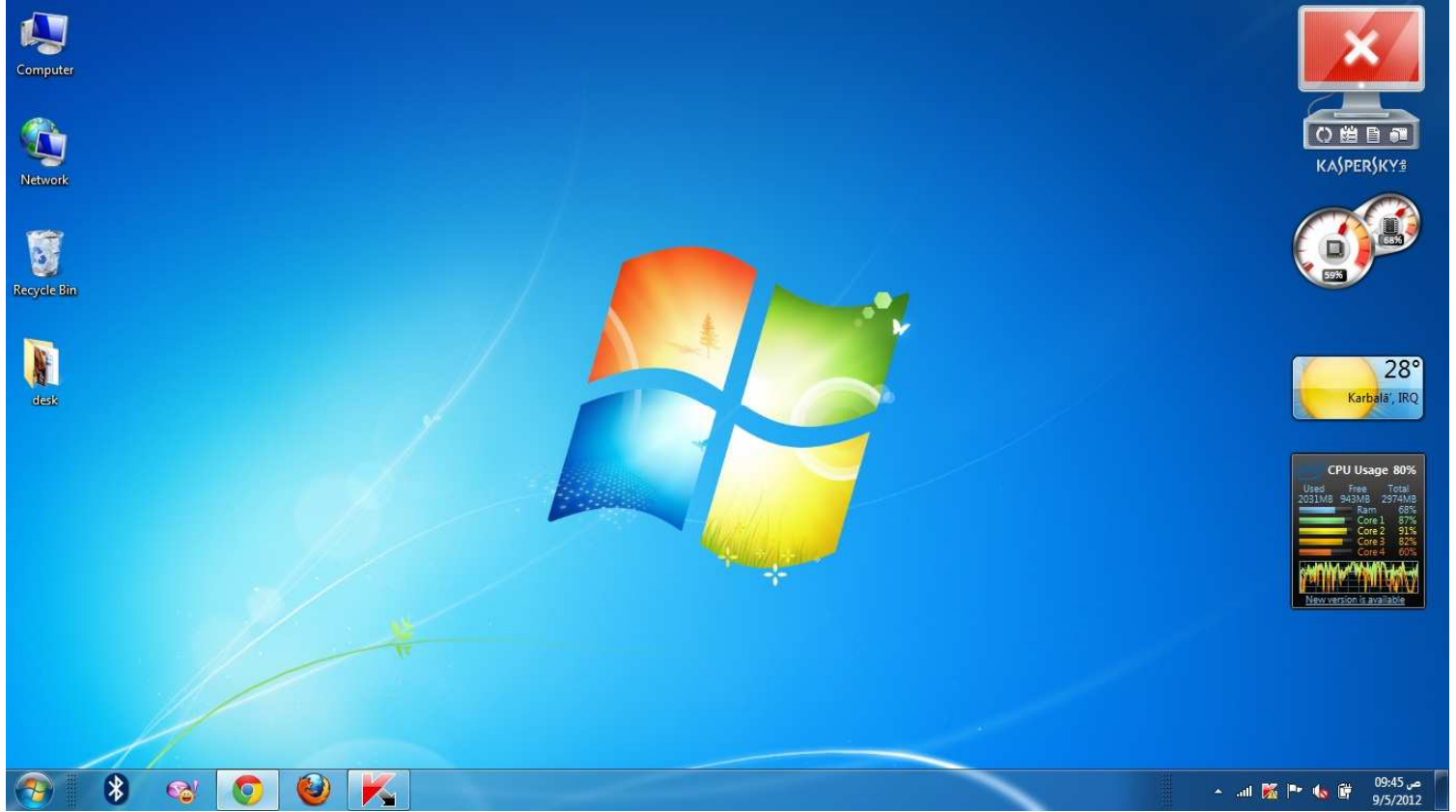
تتكون واجهة المستخدم التي تظهر بعد تشغيل الكمبيوتر الذي يعمل على نظام Windows 7

1: سطح المكتب Desktop :- يتكون من خلفية الشاشة Background وهي الشاشة التي خلف بقية النوافذ وتحتوي على مجموعة من الرموز Icons وتقسم رموز سطح المكتب إلى رموز الرئيسية Main Icons و الرموز الثانوية Secondary Icons .

2: شريط المهام Tasks Bar :- وهو شريط يوجد أسفل الشاشة (وهو الموقع الافتراضي للشريط) يحتوي على زر Start

وهو زر بدء البرامج ويحتوي من جهة اليمين على رموز يختلف عددها من كمبيوتر إلى أخرى ومن هذه الرموز

هي رمز الساعة ورمز اللغة ورمز الصوت Sound ويمكن أن تجد بعض من هذه الرموز أو تجد غيرها من الرموز الأخرى .

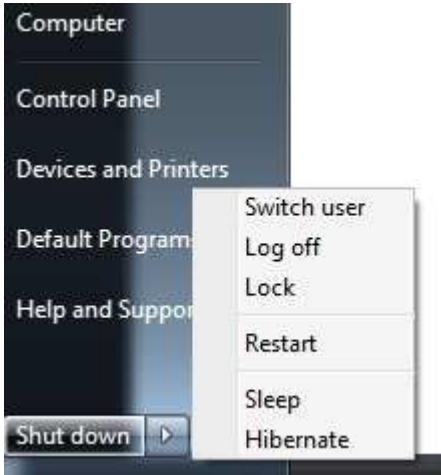


إيقاف التشغيل Shut down Computer :-



لإيقاف تشغيل الكمبيوتر ننقر على رمز البداية Start بحيث تظهر قائمة تسمى بقائمة البداية Start Menu في الجزء الأيمن لها تظهر كلمة Shut down عند الضغط عليها مرة واحد بالزر الأيسر من الماوس يتم إغلاق الحاسوب نهائياً وهناك خيارات أخرى تظهر عند الضغط على السهم بجانب كلمة Shut down وهي :-

1. **Log off** :- إغلاق مؤقت للحاسوب .
2. **Restart** :- إعادة تشغيل الحاسوب .
3. **Sleep** :- أو الوضع الاحتياطي وهذا الأمر يجعل الحاسوب يستهلك طاقة أقل حيث يقوم بإغلاق الشاشة وعندما تريد العودة إلى العمل ما عليك سوى أن تحرك الماوس .



ملاحظة // يمكن إظهار مربع ال Shut down باستخدام المفاتيح Alt + F4 في حالة عدم وجود نوافذ مفتوحة .

التحكم بالنوافذ ::

فتح النوافذ :-

- 1- بطريقة Double Click بالنقر على رمز النافذة نقرتين متتاليتين ومتابعة بالزر الأيسر للماوس على رمز النافذة المراد فتحها .
- 2- بطريقة Single Click بالنقر المفرد على رمز النافذة أي تحديدها ثم نضغط على المفتاح Enter من لوحة المفاتيح .
- 3- بالنقر بالزر الأيمن للماوس على الرمز تظهر قائمة نختار الأمر Open بالضغط عليه بالزر الأيسر للماوس .

إغلاق النوافذ :-

- 1- بالضغط على علامة X الموجودة في رابط العنوان .
 - 2- بالنقر بالزر الأيمن للماوس على رمز النافذة الموجود في شريط المهام تظهر قائمة سريعة نختار منها الأمر Close window .
- ملاحظة // في حالة وجود أكثر من نافذة مفتوحة ولنفس النوع فإن هذه الطريقة ستقوم بإغلاق جميع النوافذ عند اختيار Close windows .

- 3- النقر على شريط العنوان للنافذة بالزر الأيمن للماوس تظهر قائمة نختار منها Close.
- 4- من لوحة المفاتيح بالضغط على المفاتيح Alt + F4 يغلق النافذة .

يتكون شريط عنوان النافذة Title Bar :-



- 1- زر التصغير _ Minimize :- تصغير النافذة عند الضغط عليه بالزر الأيسر للماوس يجعل النافذة تختفي من سطح المكتب ويبقى رمزها في شريط المهام فقط ولاسترجاعها نضغط على رمزها بالزر الأيسر للماوس مرة واحدة .
- 2- زر التكبير Maximize & Restore Down :- عند الضغط عليه يجعل النافذة ملء الشاشة وعندها تصبح العلامة عبارة عن مربعين ويكون اسمها Restore Down وإذا كانت النافذة ملء الشاشة وضغطنا عليه تعرض النافذة بالحجم المصغر .
- 3- رز الإغلاق Close .

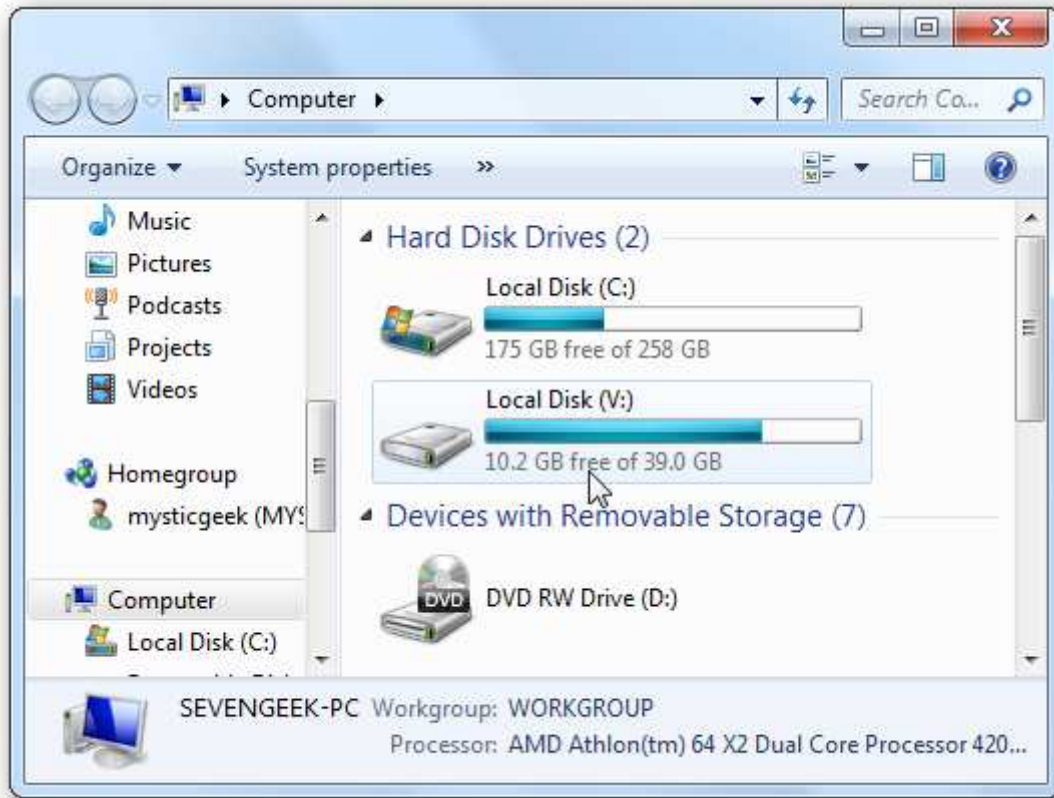
تحريك النوافذ :

لتحريك أي نافذة ننقر على شريط العنوان بالزر الأيسر للماوس ونسحب مع استمرار النقر (خاصية السحب والإفلات) .

تغيير حجم النوافذ :-

لتغيير حجم النافذة نجعل الماوس على احد إطار حدود النافذة بحيث يتحول إلى سهم ابيض ذو رأسيين ونسحب مع استمرار النقر .

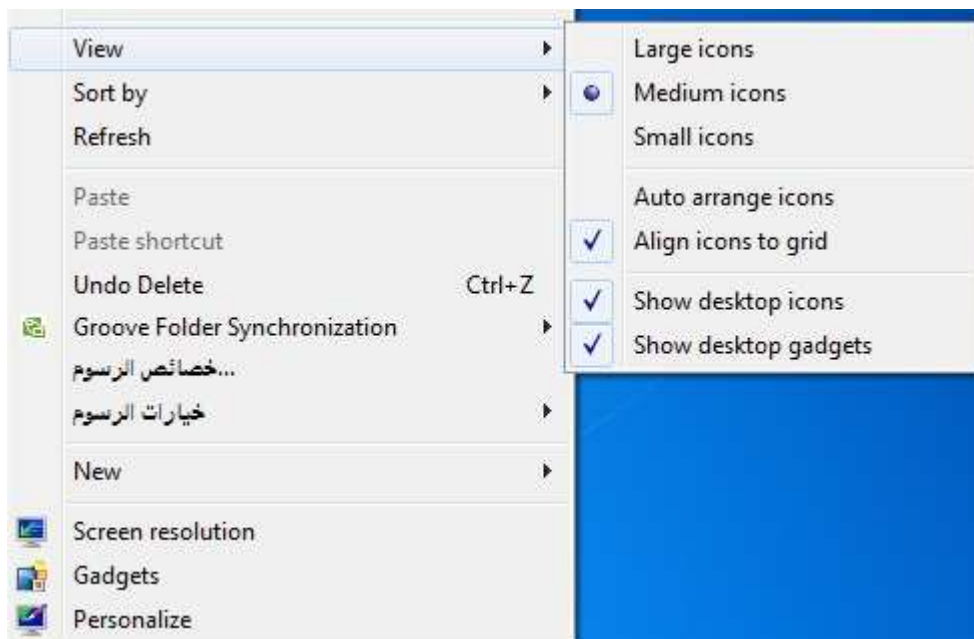
ملاحظة // قبل تحريك النافذة أو تغيير حجمها يجب أن لا تكون ملء الشاشة .



مثال على النوافذ (نافذة جهاز الكمبيوتر)

القائمة السريعة لسطح المكتب

عند النقر بأي فراغ على سطح المكتب بالزر الايمن للماوس تظهر قائمة تحتوي الاوامر الاتية :-



1- View :- يستخدم هذا الأمر للتغيير في رموز سطح المكتب من حيث حجم العرض للرمز Large -Medium-Small

Auto arrange icons - ترتيب تلقائي للرموز في حالة اختيار (أي وجود علامة صح أمامه) هذا الأمر نفقد خاصية تحريك الرموز وإذا لم تكن إمامه علامة صح سوف تستطيع تحريك أي رمز ننقر عليه بالأيسر ونسحب إلى المكان المطلوب مع استمرار النقر .

Align icons to grid - أي محاذاة الرموز على الشبكة الوهمية للشاشة في حالة اختيار الأمر تتم محاذاة الرموز على خطوط مستقيمة وهمية وفي حالة عدم اختيار الأمر نتمكن من وضع الرمز في أي مكان على الشاشة وبشكل مبعثر .

Show desktop icons - إظهار رموز سطح المكتب في حالة اختيار هذا الأمر وفي حالة إلغائه تختفي الرموز .

Show desktop gadgets - لإظهار وإخفاء الأدوات الذكية الموجودة على جانب سطح المكتب .

2- Sort by : يستخدم هذا الأمر لترتيب الرموز حسب وهناك اربع اختيارات للترتيب :-



Name : ترتيب الرموز بواسطة الاسم حسب التسلسل الأبجدي:

Size : ترتيب الرموز بواسطة الحجم من الأكبر إلى الأصغر :

Item type : ترتيب الرموز بواسطة النوع ابتداءً برمز النوافذ الأساسية ثم المجلدات ثم المستندات وهكذا

Date modified : ترتيب الرموز بواسطة تاريخ التعديل من الأحدث إلى الأقدم

Refresh -3 : يستخدم هذا الأمر لأعاده تنشيط عمل الحاسوب (أعاده قراءه البيانات من الذاكرة) .

New -4 : من خلاله يمكن تكوين ملفات او مجلدات جديدة .

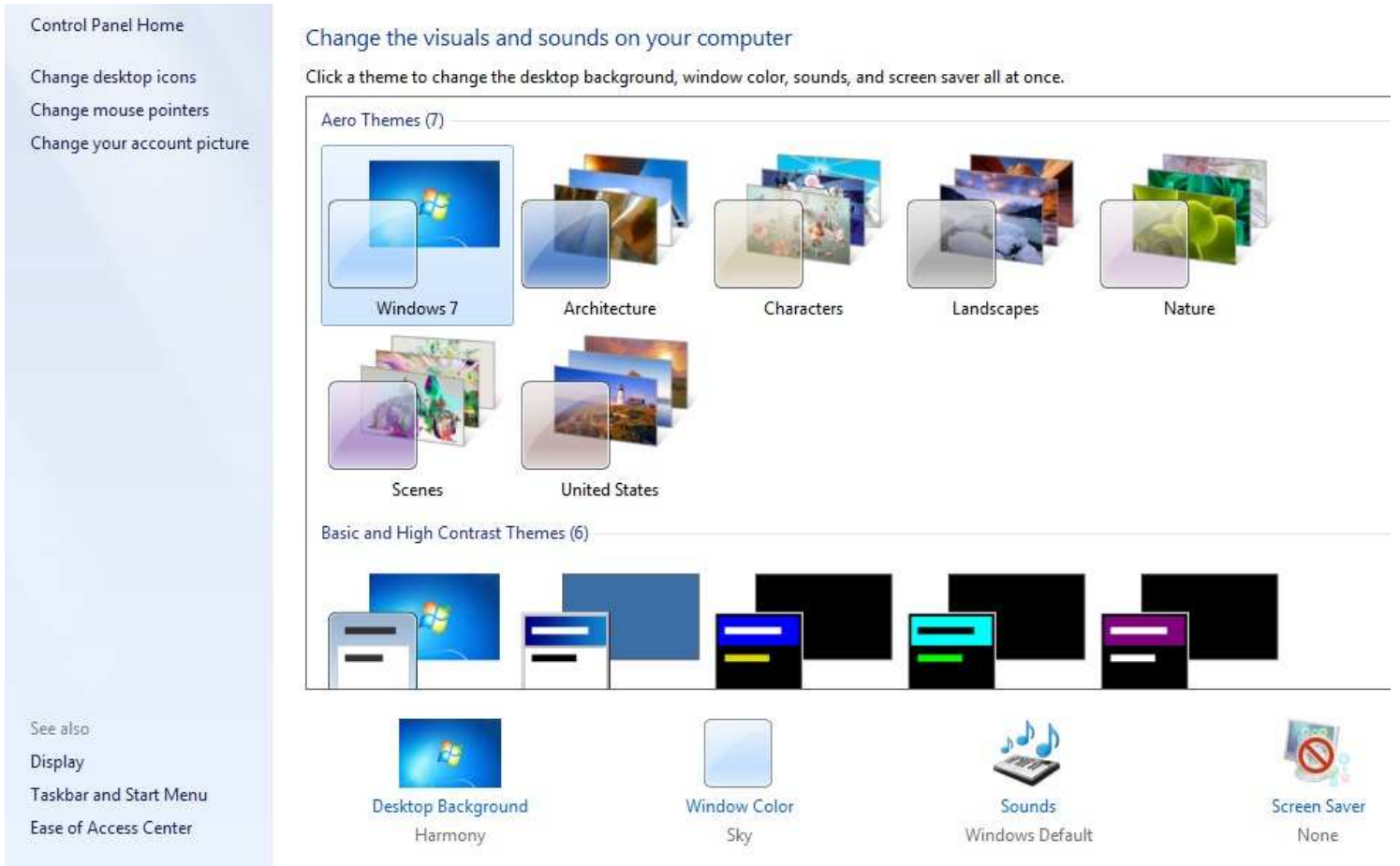
Screen resolution -5 : التحكم بدقة الشاشة .

Gadgets -6 : يستخدم هذا الأمر لإضافة الأدوات الذكية الموجودة على جانب سطح المكتب .

Personalize -7 :

خيارات او خصائص شخصية : عند اختيار هذا الأمر تظهر نافذة تحتوي على العديد من الخيارات التي من الممكن التغيير بها .

Themes : هناك العديد من السمات الجاهزة توجد تحت عنوان Aero themes و Basic and high contrast themes



Desktop Background : تتحكم بتغيير خلفية الشاشة عن طريق النقر على احد الصور الظاهرة ثم اختيار Save change لحفظ التغييرات

- Browse نختار هذا الأمر في حالة وجود صورة معينه على احد أماكن الخزن أي (Disks) ثم نختار موقع الصورة من النافذة التي سوف تظهر ونضغط على موافق Ok ستعرض جميع الصور الموجودة في ذلك الامتداد ما عليك الا اختيار الصورة المطلوبة والضغط على Save change لحفظ التغييرات .
- Select all عند اختيار هذا الأمر يتم تحديد كل الصور الظاهرة لتصبح عبارة عن عرض بحيث تستطيع أن تحدد فتره زمنييه من الاختيار Change picture ever التي تنتقل بها من صورة الى أخرى .
- نستطيع اختيار كلمة Shuffle لخلط الصور أي اختيار الصور بعرض عشوائي .
- Clear all إلغاء تحديد كافة الصور .

- Picture position : من خلال هذا الامر يمكن تحديد موقع الصورة في الشاشة وله

اختيارات عديدة منها :

Fill :: جعل الصورة ملء الشاشة .

Fit :: ملائمة الصورة للشاشة .

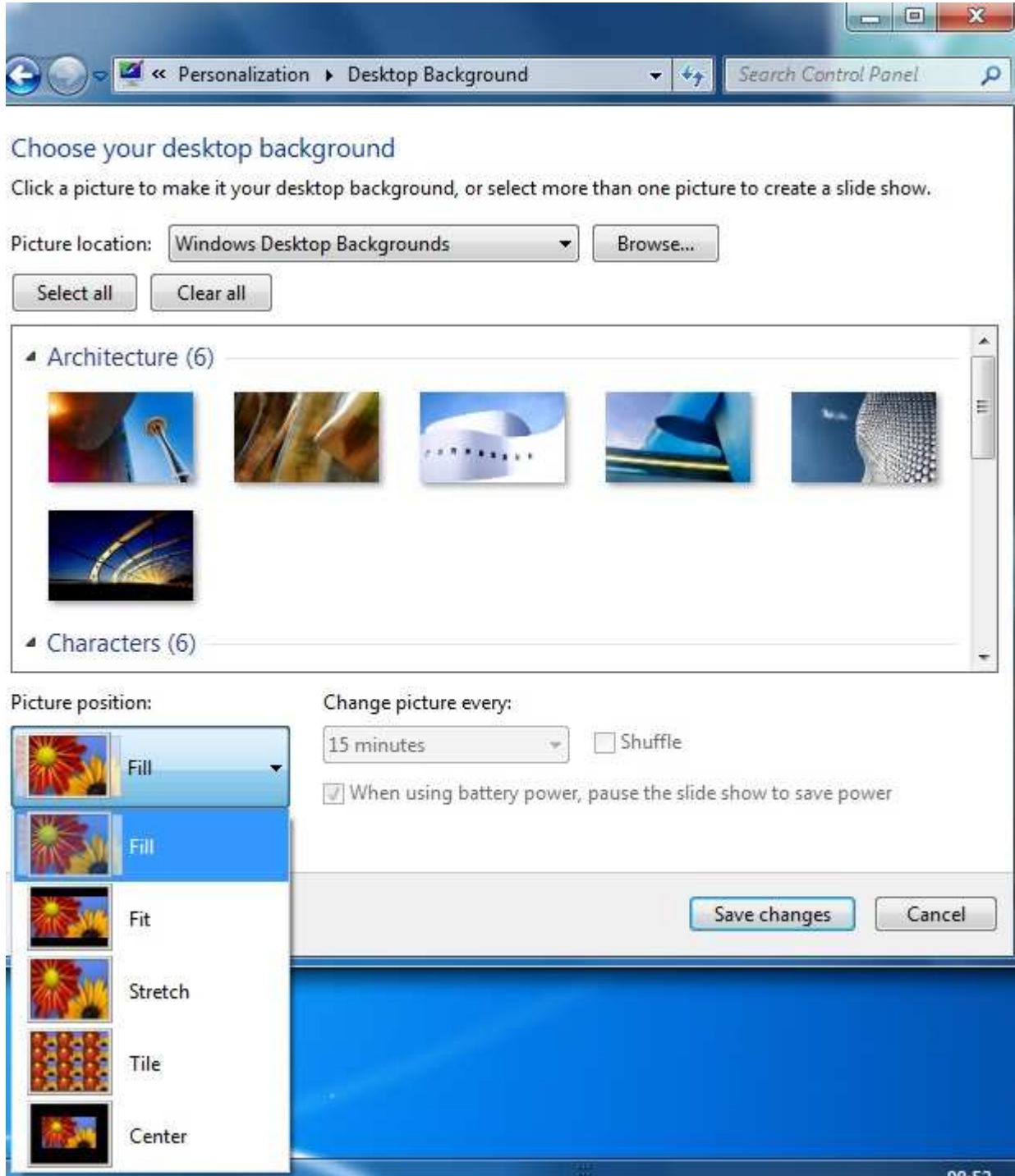
Stretch :: تكبير الصورة على حجم الشاشة حتى وان كانت صورة ذات أبعاد غير ملائمة

فتكون غير واضحة .

Tile :: بمعنى بجانب وهو تكرر الصورة حتى تملأ الشاشة.

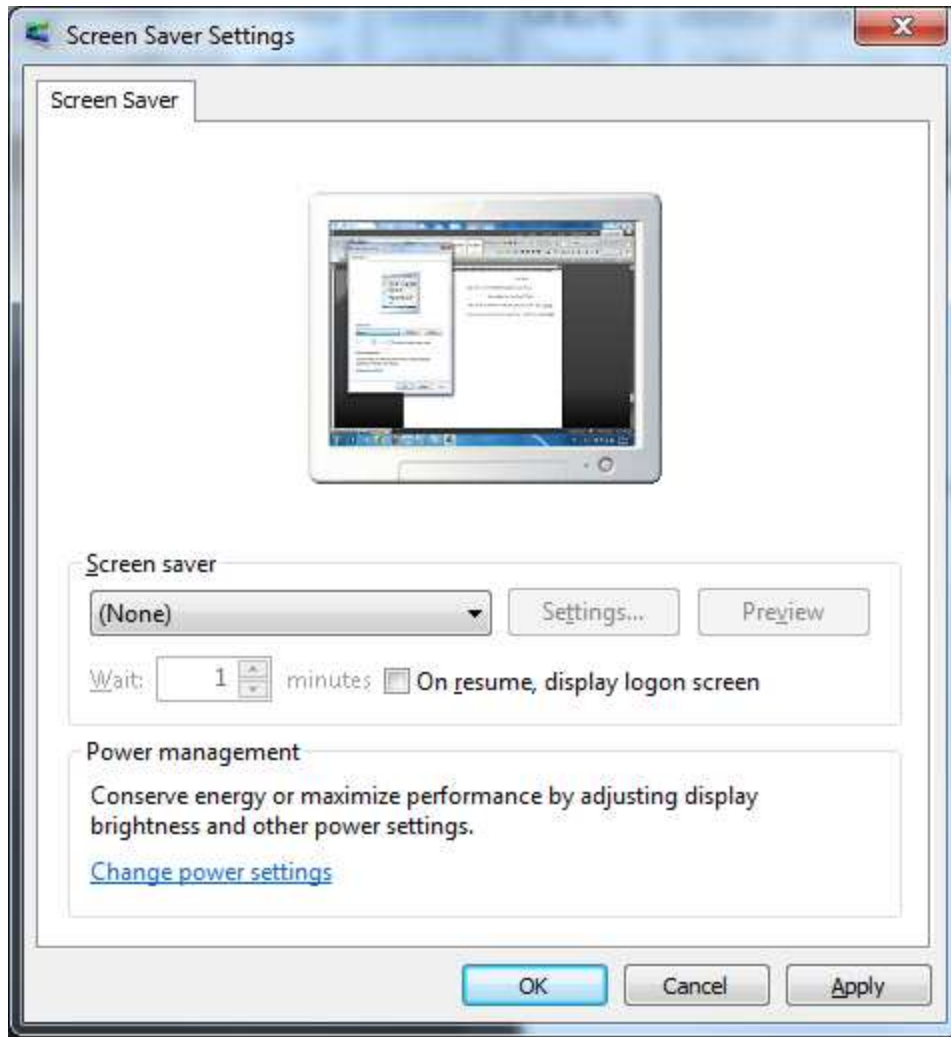
Center :: تظهر الصورة وسط الشاشة .

ملاحظة // يجب اختيار الأمر Save change بعد كل عملية تغير لحفظ التغيرات .



- Windows Color** :: عند اختيار هذا الأمر تظهر مجموعه من الألوان التي يمكن اختيارها لتغيير لون النظام (ألوان أشرطه العناوين وشريط المهام وقائمة البداية)
- في حالة اختيار **Enable transparency** يجعل اللون المختار شفاف .
 - ملاحظة // لحفظ التغييرات نختار **Save change** .
 - Sounds** :: لتغيير الأصوات الموجودة في النظام كصوت بداية التشغيل أو غلق نافذة وهكذا .

Screen Saver :: شاشة التوقف . هي شاشة تظهر عند ترك الحاسبة فترة زمنية بدون استخدام الماوس او لوحة المفاتيح .
ويمكنك اختيار من احدى الشاشات الموجودة



- None تعني إلغاء شاشة التوقف .

- 3D text اختيار شاشة توقف بنص متحرك ثلاثي الأبعاد . وعند اختيارها يتفعل الاختيار Settings الذي من خلاله تستطيع تعديل النص ولونه وطريقه الحركة أو اختيار الوقت وجعله كشاشة توقف .

- Blank اختيار شاشة توقف فارغة لا تحوي على نص أو وقت أو صورة أي مجرد شاشة سوداء .

- Bubbles شاشة توقف عبارة عن فقاعات

ملاحظة // الاختيار Preview يستخدم لمعاينة شاشة التوقف . أما الاختيار Wait فهو يستخدم لتحديد الفترة

الزمنية التي سوف تظهر بعدها شاشة التوقف . والأمر Apply لتطبيق التغييرات التي حصلت على نافذة الشاشة المؤقتة

مع عدم غلق النافذة . والاختيار Ok الموافقة على كافة التغييرات التي حصلت مع غلق النافذة . ولعدم تغير أي من

الإعدادات نختار الأمر Cancel فلا تحفظ التغييرات ويتم غلق النافذة .

بعض الخيارات الموجودة في نافذة Personalize ::

Control Panel Home : يمكنك من الوصول الى لوحة التحكم للحاسوب التي

تحتوي على العديد من البرامج من خلالها يمكن التعديل والتغيير في ملحقات النظام كاللغة والصوت وإضافة وإلغاء البرامج الإضافية .

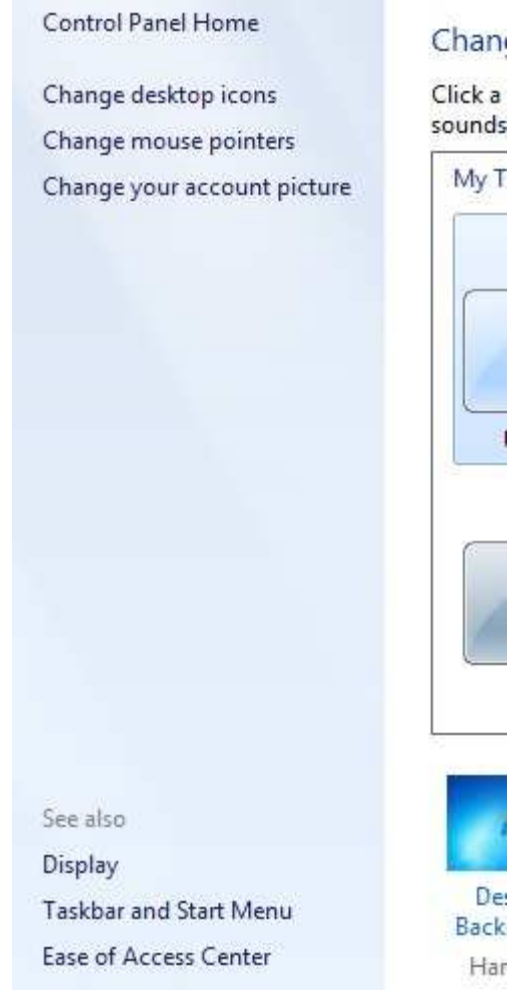
Change desktop icons : التعديل في رموز سطح المكتب أي إضافة الرموز الأساسية أو حذفها .

Change mouse pointer : التغيير من شكل مؤشر الماوس .

Change your account picture : تغيير صورة الحساب المفتوح حاليا وتظهر في بداية التشغيل في حالة وجود رقم سري للحاسوب وفي أعلى قائمة البداية .

Display : من خلاله يمكن تغيير حجم الشاشة .

Taskbar and Start Menu : تغيير من خصائص شريط المهام وقائمة البداية



طريقة تكوين أو إنشاء المجلد Folder :

لتكوين مجلد على سطح المكتب أو على أي نافذة فقط نفتح النافذة المطلوبة ونتبع الخطوات التالية :

1- بالنقر بالزر الأيمن للماوس في أي فراغ تظهر قائمة نختار منها الأمر New ولهذا الأمر قائمة فرعية نختار منها Folder سوف يتكون مجلد جديد.

2- لتغيير اسم المجلد ننق عليه بالزر الأيمن للماوس تظهر قائمة نختار منها الأمر Rename أي إعادة تسمية .

3- نمسح الاسم القديم بالضغط على مفتاح Backspace من لوحة المفاتيح . ←

4- في حالة كون الاسم يتكون من كلمتين نكتب الكلمة الأولى ثم نضغط المسطرة Space من لوحة المفاتيح لترك فراغ بين الكلمتين .

5- لتحويل الكتابة من عربي إلى انكليزي أو العكس نضغط على Alt+Shift من لوح المفاتيح .

6- بعد الانتهاء من كتابة اسم المجلد ننقر نقرتين بالزر الأيسر للماوس في أي فراغ .

تدريب // كون مجلدات متداخلة tree .

حذف المجلدات Folder Delete :

الحذف :: هو إزالة المجلد أو المستند من الحاسوب بحيث لا يمكن التعامل معه هناك طريقتين للحذف هي :-

✓ **حذف غير نهائي** :: هو حذف المجلد أو المستند بحيث يتم تحويله إلى سلة المحذوفات ويتم ذلك بالطريقة الآتية :

1. ننقر على المجلد الذي نريد حذفه بالزر الأيمن للماوس بحيث تظهر قائمة .

2. من هذه القائمة نختار الأمر حذف Delete .

3. تظهر رسالة تأكيد الحذف Folder Delete يكون مضمون هذه الرسالة " هل أنت متأكد بأنك تريد نقل المجلد الى

سلة المحذوفات ؟ " ولها اختيارين هما :

Yes : عند النقر عليه يتم حذف المجلد وتحويله الى سلة المحذوفات .

No : الغاء عملية الحذف .



** لأي مجلد أو مستند داخل سلة المحذوفات تظهر قائمة خاصة عن النقر عليه بزر الأيمن للماوس تحتوي الآتي :



❖ **Restore** : أي استعادته المجلد إلى مكان تخزينه الأصلي .

❖ Cut : أي قص المجلد أو محاولة نقله إلى مكان آخر .

❖ Delete : حذف المجلد نهائيا ولا يمكن استرجاعه وتظهر رسالة تأكيد حذف .

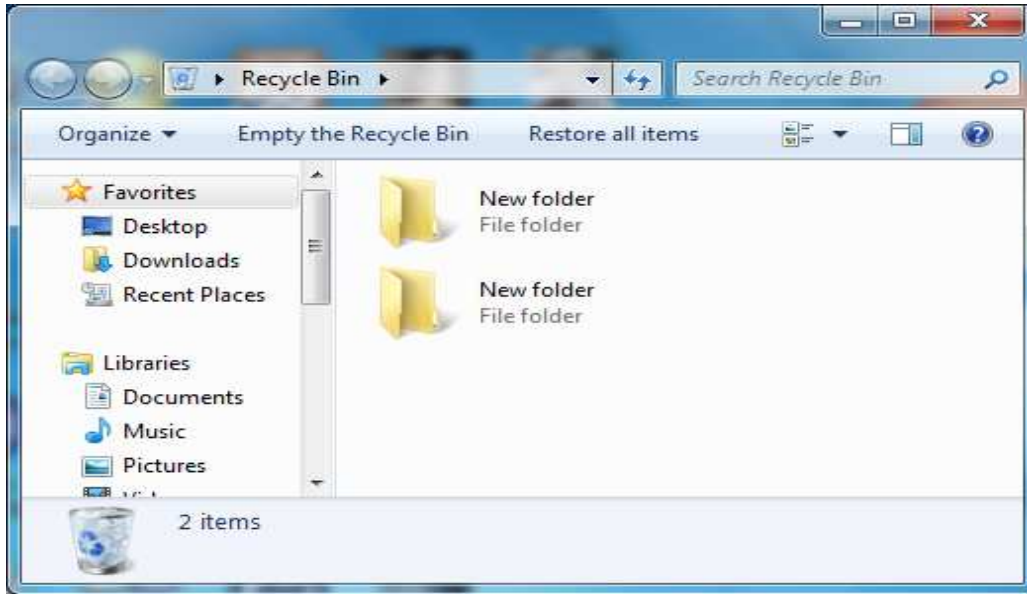
❖ Properties : لإظهار خصائص المجلد .

للتعامل مع أكثر من مجلد أو مستند داخل سلة المحذوفات هناك اختيارات :-

1. Empty the Recycle Bin : إفراغ سلة المحذوفات .

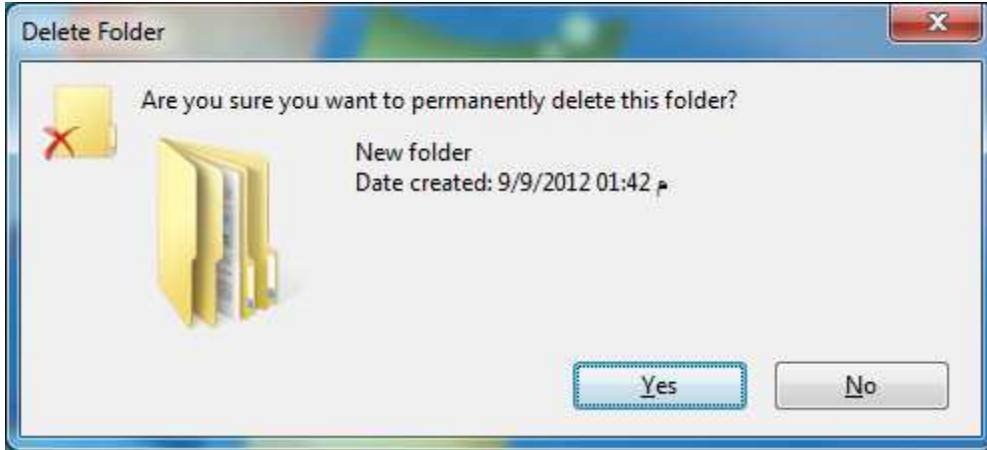
2. Restore All Item : استعادة كافة الملفات بمعنى إرجاع كل ملف إلى مكان تخزينه الأصلي .

3. لا يمكن فتح أي مجلد أو مستند داخل سلة المحذوفات وعند النقر عليه مرتين بالزر الأيسر للماوس سوف تظهر نافذة تعرض خصائص المجلد تشمل اسم ومكان تخزينه ومساحته وتاريخ حذفه وتاريخ إنشائه .

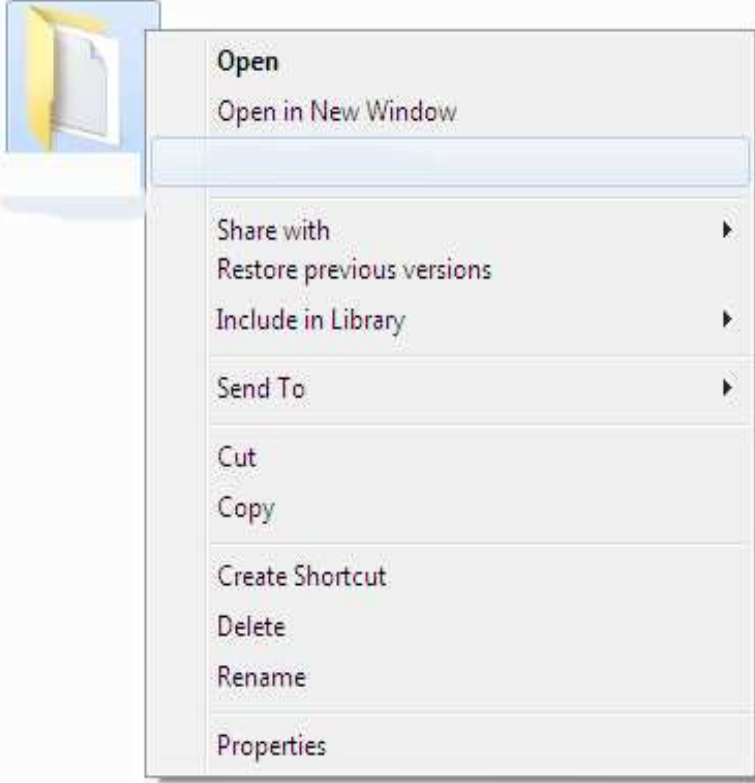


✓ **حذف نهائي** : هو حذف المجلد أو المستند بحيث لا يتم تحويله إلى سلة المحذوفات والطريقة هي :

1. نختار المجلد المراد حذفه عن طريق الزر الأيسر للماوس .
2. من لوح المفاتيح نضغط على Shift +Delete بحيث تظهر رسالة تأكيد الحذف النهائي ولها خيارين كما في رسالة التأكيد السابقة .



File Folder (1)



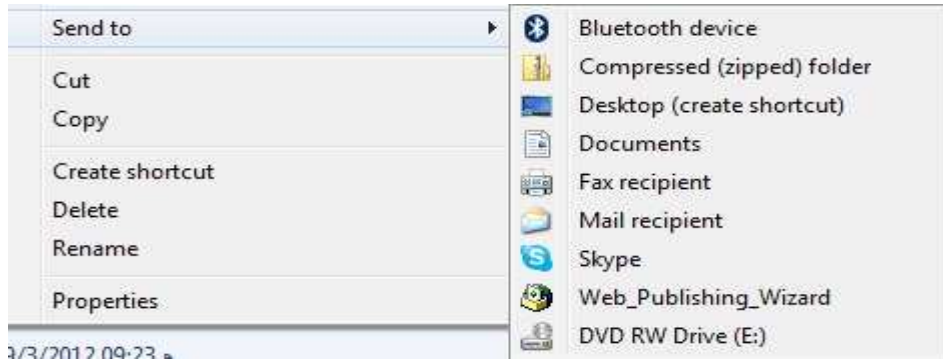
قائمة الزر الأيمن للمجلدات والملفات ::

عند النقر بالزر الأيمن للماوس على أي مجلد أو مستند تظهر قائمة تحوي الأوامر الآتية :-

1. Open : لفتح نافذة الملف .
2. Open in New Window : فتح نافذة الملف في نافذة جديدة مستقلة .
3. Send To : إرسال نسخة من المجلد أو الملف إلى :
 - ✓ Bluetooth : إرسال الملف عبر تقنية البلوتوث إلى جهاز آخر .يفعل هذا الأمر للأجهزة التي تحتوي بلوتوث فقط .
 - ✓ Compressed Folder : إرسال الملف وجعله ملف مضغوط .

✓ Desktop : إرسال الملف كنسخة مختصرة إلى سطح المكتب .
وخصائص هذا النوع من التحويل :

- أي إضافة أو حذف تطبق على النسختين في نفس الوقت .
- عند حذف النسخة الأصلية لا يمكن فتح أو التعامل مع النسخة المختصرة .
- ✓ Document : إرسال الملف إلى المستندات بتحويل نسخته من الملف (مستقلة) إلى نافذة المستندات .



4. Copy : نسخ المجلد أو الملف إلى مكان آخر مع بقاء النسخة الأصلية في مكانها Ctrl+C.

5. Cut : نقل المجلد أو الملف إلى مكان آخر Ctrl+X.

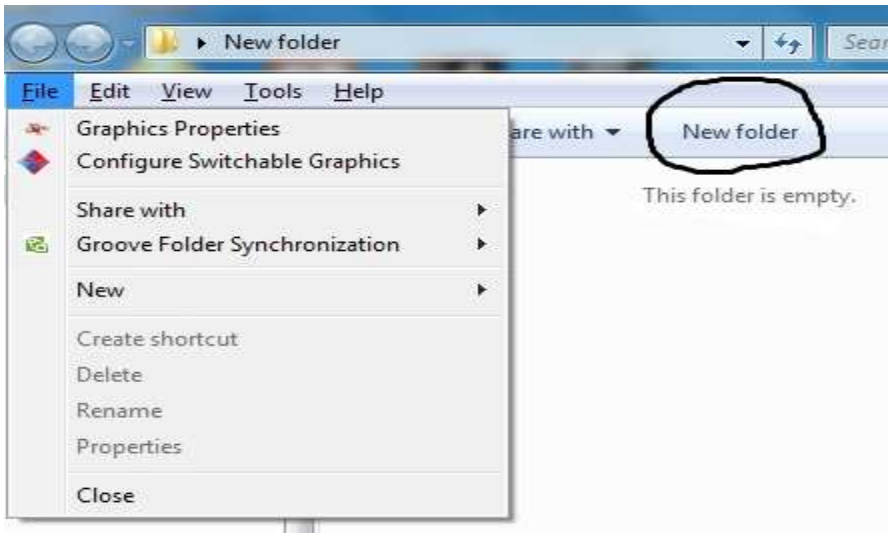
ملاحظة // في حال استخدام الأمرين السابقين يتم تفعيل الأمر Paste بمعنى لصق وكذلك الأمر Past Shortcut بمعنى لصق كمختصر Ctrl + V .

6. Delete : حذف الملف حذف غير نهائي .
7. Rename : إعادة تسمية الملف .
8. Properties : لإظهار خواص الملف .

شرح مكونات النافذة :-

تتكون النافذة من الآتي :

1. شريط العنوان Title Bar .
2. شريط القوائم Menu Bar : عند فتح أي نافذة نضغط على ال Alt ليظهر شريط القوائم يحتوي على 5 قوائم .



شرح القوائم :-

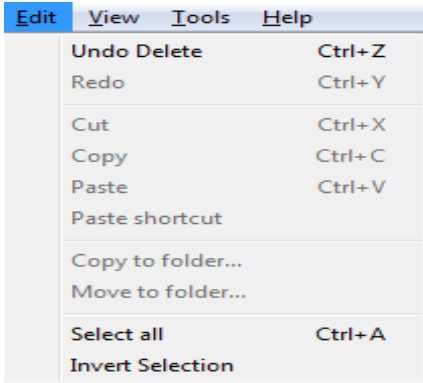
1. قائمة ملف File Menu : تحتوي

الأمر New لتكوين مجلد جديد وكذلك الأمر Close لإغلاق النافذة .

ملاحظة // يمكن تكوين ملف جديد من

عن طريق الضغط على كلمة New Folder الموجودة في شريط القوائم الإضافي .

2. قائمة تحرير Edit Menu :



• Select all : تحديد كافة الملفات Ctrl+A .

• Invert Selection : عكس التحديد ويستخدم في حالة استثناء مجلد أو

أكثر من تحديد الكل حيث نظلل المجلدات التي نريد استثناءها ثم نختار

الأمر .

ملاحظة // يمكن التظليل باستخدام الماوس باستمرار الضغط على الزر الأيسر

للماوس والتمرير على الملفات المطلوبة.

• Copy to folder : نسخ إلى مجلد وظيفته هي وظيفة الأمرين Copy+Paste وكما يلي :

1. نقر على المجلد بالزر الأيسر للماوس مره واحدة .

2. نختار الأمر Copy to folder نسخ إلى مجلد تظهر نافذة تعرض محتويات الكمبيوتر بطريقة الأشجار من هذه

النافذة نختار المكان الذي نريد تحويل الملف إليه ثم نضغط على الأمر Copy .

• Move to folder : نقل المجلد إلى مكان آخر وتشبه عملية Cut+Paste وخطوات تنفيذه مشابهه لخطوات

تنفيذ الأمر السابق .

• Undo : تراجع عن تنفيذ الأوامر كالا (نسخ - قص - لصق - حذف غير نهائي - إعادة تسمية) يطبق هذا

الأمر من جميع النوافذ يكون فعال عن استخدام احد هذه الأوامر . وفي حالة التراجع عن أمر النسخ تظهر رسالة

تأكيد حذف لحذف النسخة التي تكونت بعد تنفيذ الأمر Copy . واختصار الأمر بالمفاتيح Ctrl + Z .

• Redo : أعاده تكرار الأمر Ctrl + Y .

3. قائمة عرض View :

وتتحكم هذه القائمة بشكل عرض النافذة وهي تحتوي على الأوامر الآتية :

1. Status bar : لإظهار شريط الحالة .

2. Explorer Bar : شريط المستعرض .

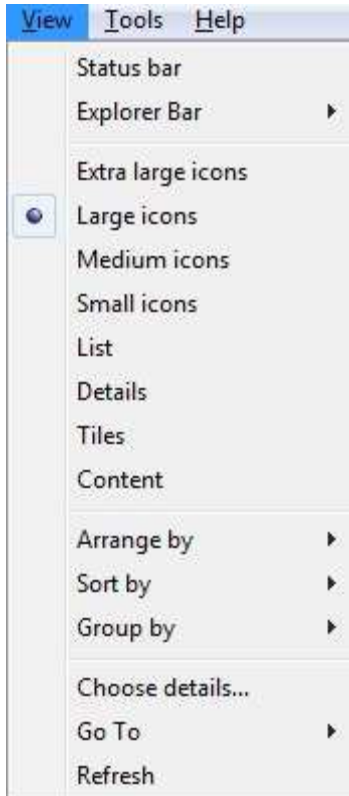
3. الجزء الثاني من القائمة يتحكم بحجم الرموز في النافذة وطريقه عرضها :

Extra Large icons : اكبر طريقه عرض

4. Choose Details : لاختيار معلومات إضافية تعرض عند تحديد رمز معين

من الرموز الموجودة في النافذة .

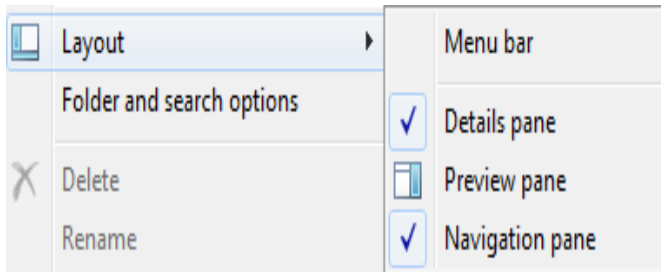
5. Go To : للانتقال من نافذة إلى أخرى .





يحتوي على الأمر Organize بمعنى تنظيم يحتوي على مجموعه أوامر مر ذكرها :

➤ Layout : بمعنى تصميم أو نظام تخطيط : من خلاله نتحكم بتصميم بالنافذة



Menu bar : في حال

تفعله يثبت شريط القوائم السابق أعلى النافذة .

Details pane : أظهار وإخفاء جزء التفاصيل أسفل النافذة .

Preview pane : أظهار وإخفاء جزء المعاينة يمين النافذة

Navigation pane : أظهار وإخفاء جزء التنقل يسار النافذة .

➤ Folder and search option : تعديل خواص المجلد .

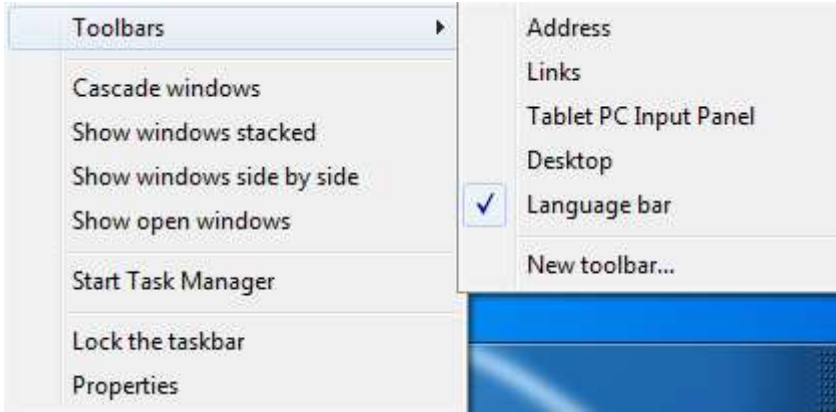
➤ Properties : لإظهار خواص النافذة .

➤ Close : إغلاق النافذة .

قائمة الزر الأيمن لشريط المهام :: Task Bar

عند النقر بالزر الأيمن للماوس على شريط المهام تظهر قائمة ومن هذه القائمة نختار الأمر Toolbars شريط الأدوات يحتوي على مجموعه خيارات يمكن تفعيل أو إلغاء تفعيل هذه الخيارات :

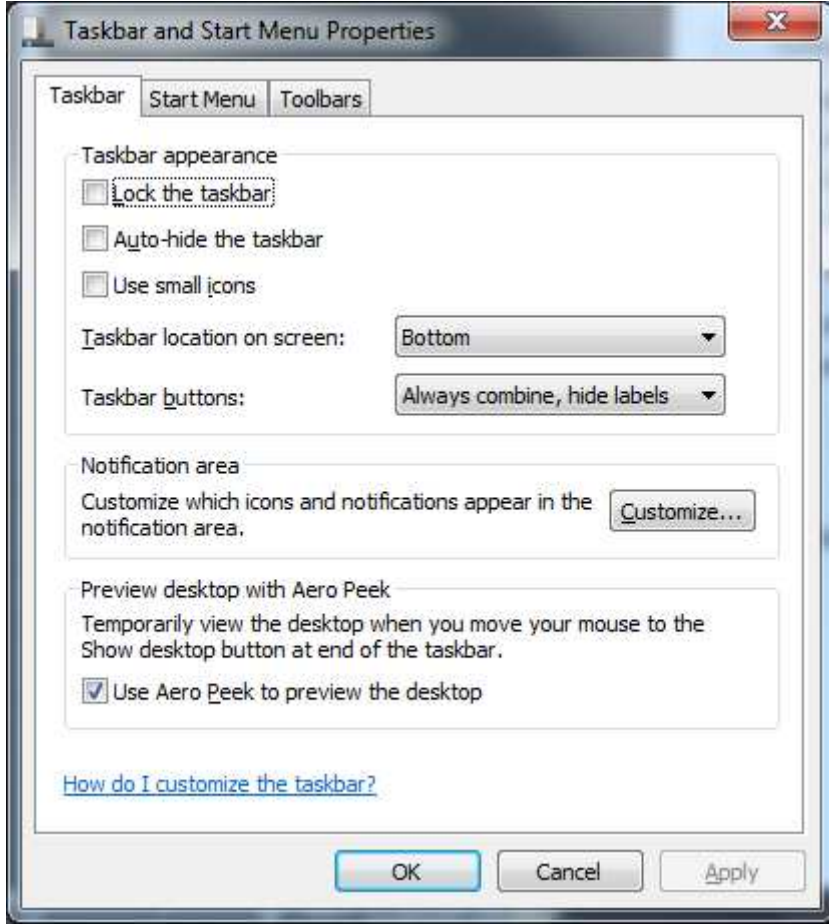
1. Address : عنوان : عند النقر عليه يعرض شريط العنوان وهو خاص بكتابة عناوين الانترنت .
2. Links : رابط : عند النقر عليه يعرض رابط العنوان وهو خاص بإظهار عناوين لمواقع الانترنت وعند النقر على أي موقع يفتح الموقع .
3. Desktop : سطح المكتب : وظيفته عرض رموز سطح المكتب في شريط المهام .
4. Language bar : شريط اللغة : عند النقر عليه يعرض شريط اللغة الذي يبين نوع اللغة المستخدمة حيث إن En يمثل اللغة الانكليزية و Ar يمثل اللغة العربية .



- Cascade windows : ترتيب زاوي عند النقر عليه يعرض جميع النوافذ بشكل زاوية .
- Show windows stacked : ترتيب أفقي عند النقر عليه يعرض جميع النوافذ بشكل أفقي .

- Show windows side by side : ترتيب عمودي يعرض جميع النوافذ بصورة عمودية .

- Show open windows : إظهار وعرض النوافذ المفتوحة وفي حالة عرضها يصبح الاختيار Show the desktop أي إظهار سطح المكتب خالي من النوافذ .
- Start Task Manager : إظهار نافذة مدير المهام .
- Lock the taskbar : قفل شريط المهام بحيث لا تستطيع تغيير حجم الشريط باستخدام السحب والإفلات .
- Properties : لإظهار خواص شريط المهام .



خصائص شريط المهام :-

تظهر النافذة التالية ::

- Lock the taskbar : قفل شريط المهام .
- Auto-hide the taskbar : إخفاء تلقائي لشريط المهام بحيث يظهر ويختفي حسب حركة الماوس .
- Use small icons : جعل الرموز الظاهرة في شريط المهام صغيرة الحجم .
- Taskbar location on screen : تحديد مكان الشريط بالنسبة للشاشة ويكون الموقع الافتراضي له في أسفل الشاشة Bottom .

➤ Taskbar buttons : للتحكم في كيفية أظهار أسماء ورموز البرامج على شريط المهام وله ثلاث اختيارات :

1. Always combine, hide labels : تجميع الرموز المتشابهة دائما مع إخفاء الاسم ويكون هذا الاختيار

افتراضي .

2. Combine when taskbar is full : تجميع الرموز فقط عندما يمتلئ شريط المهام .

3. Never combine : عدم تجميع الرموز مهما كانت حالة شريط المهام .

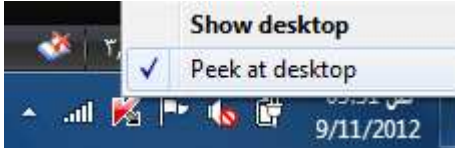
➤ Notification area : للتحكم بجزء التنبيهات أسفل يمين الشاشة .

➤ Preview desktop with Aero Peek :

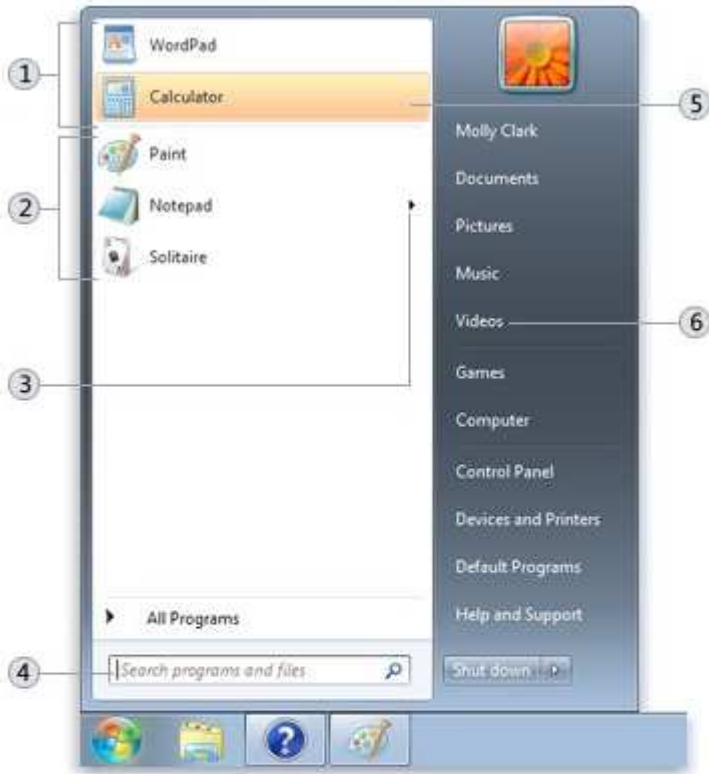


كلمة ايرو هي اختصار Authentic, Energetic, Reflective and Open والتي تعني أصلي ومليء بالطاقة وانعكاسي ومفتوح. وهو وصف لواجهة ويندوز 7 .
Peek : بمعنى نظرة خاطف .

هذه الخاصية جديدة بحيث تستطيع من خلالها النظر أو إظهار سطح المكتب وتحويل النوافذ المفتوحة إلى نوافذ شفافة عندما تحرك الماوس على الرز الخاص بأظهر سطح المكتب في نهاية شريط المهام .
يمكن من هذا الجزء في خواص شريط المهام تفعيل وإلغاء تفعيل هذه الخاصية وأيضا من خلال الضغط بالزر الأيمن للماوس على زر إظهار سطح المكتب واختيار Peek at desktop .



قائمة البداية Start Menu ::

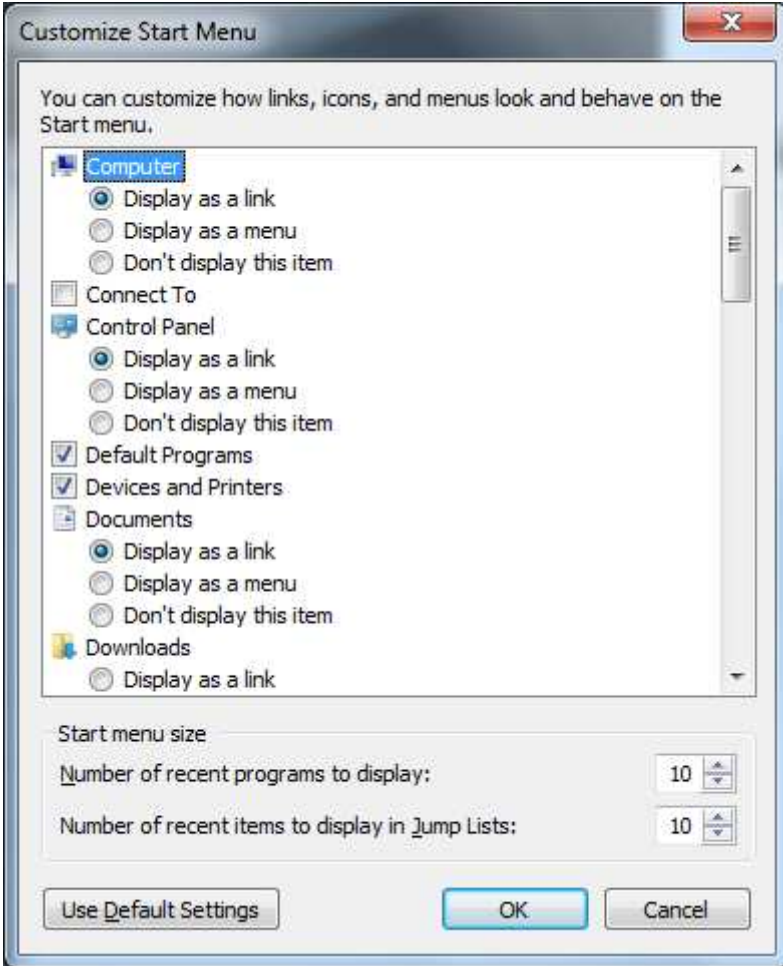


- | | |
|-----------------------------|------------------------|
| ① Pinned programs | ④ Search box |
| ② Recently opened | ⑤ Most recently pinned |
| ③ Opens program's Jump List | ⑥ Custom menu item |

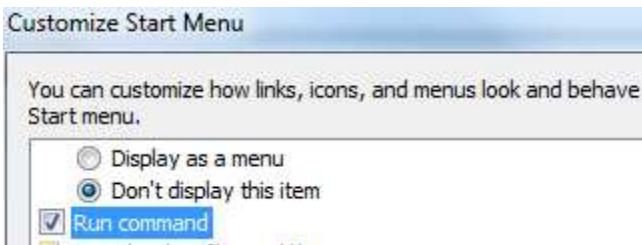
Start menu

1. البرامج المعلقة : هي البرامج التي تستخدم بصورة منتظمة ومكررة يمكن إنشاء اختصار لها في قائمة البدء على الجانب الأيسر من القائمة . ولإنشاء اختصار لأي برنامج نضغط على رمز البرنامج بالزر الأيمن للماوس ثم نختار Pin to Start Menu تعليق بقائمة البدء . لإلغاء تعليق البرنامج نضغط على رمز البرنامج بالزر الأيمن للماوس ونختار Unpin from Start Menu . لإعادة ترتيب البرامج المعلقة نستخدم خاصية السحب والإفلات .
2. الملفات أو البرامج التي تم فتحها مؤخرا : هي ملفات تم استخدامها مؤخرا من قبل مستخدمي الحاسوب .
3. فتح القائمة الخاصة ببرنامج معين من خلال السهم الجانبي .

4. خانة البحث : من خلالها نستطيع البحث عن أي ملف داخل الحاسوب فقط نكتب اسم أو عبارة فتظهر نتائج البحث.
5. أقر البرامج المعلقة.
6. عناصر القائمة المخصصة : هذه العناصر ثابتة في القائمة و لتخصيص الجزء الأيسر من قائمة ابدأ يمكنك إضافة أو إزالة العناصر، مثل الكمبيوتر، لوحة التحكم، والصور، التي تظهر على الجانب الأيمن من القائمة ابدأ. يمكنك أيضا تغيير بعض البنود بحيث تظهر وصلات أو القوائم.



- انقر على قائمة Start بالزر الأيمن للماوس .ثم أقر خصائص Properties ، ثم انقر فوق Customize تخصيص. في مربع الحوار تخصيص يمكنك تحديد البرامج التي تريد إضافتها أو إزالتها .



- ملاحظة // لإضافه الأمر Run أو تشغيل والذي يستخدم في تشغيل البرامج فقط نكتب اسم البرنامج بشكل صحيح ونضغط مفتاح Enter أو ok . تتم إضافة الأمر من خلال النافذة السابقة Customize Start Menu ونختار Run command .

:: خصائص قائمة Start

لفتح نافذة الخصائص نضغط على قائمة البدء بالزر الأيمن للماوس ونختار

. Properties

تظهر نافذة الخصائص

➤ Customize : لتخصيص رموز القائمة .

➤ Power button action : لتحديد عمل زر

إطفاء الحاسوب الذي يكون افتراضيا Shut

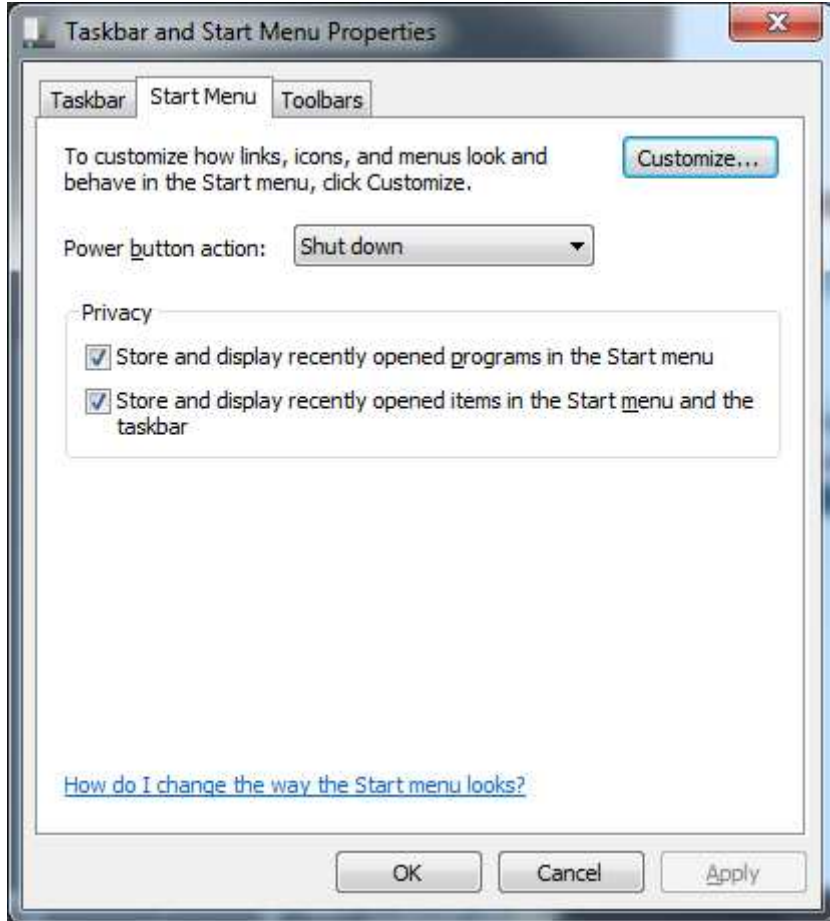
. down

➤ Privacy : خصوصية : لتفعيل أو إلغاء

تفعيل ظهور آخر البرامج المستخدمة أو

العناصر المفتوحة في قائمة ابدأ أو شريط

المهام .





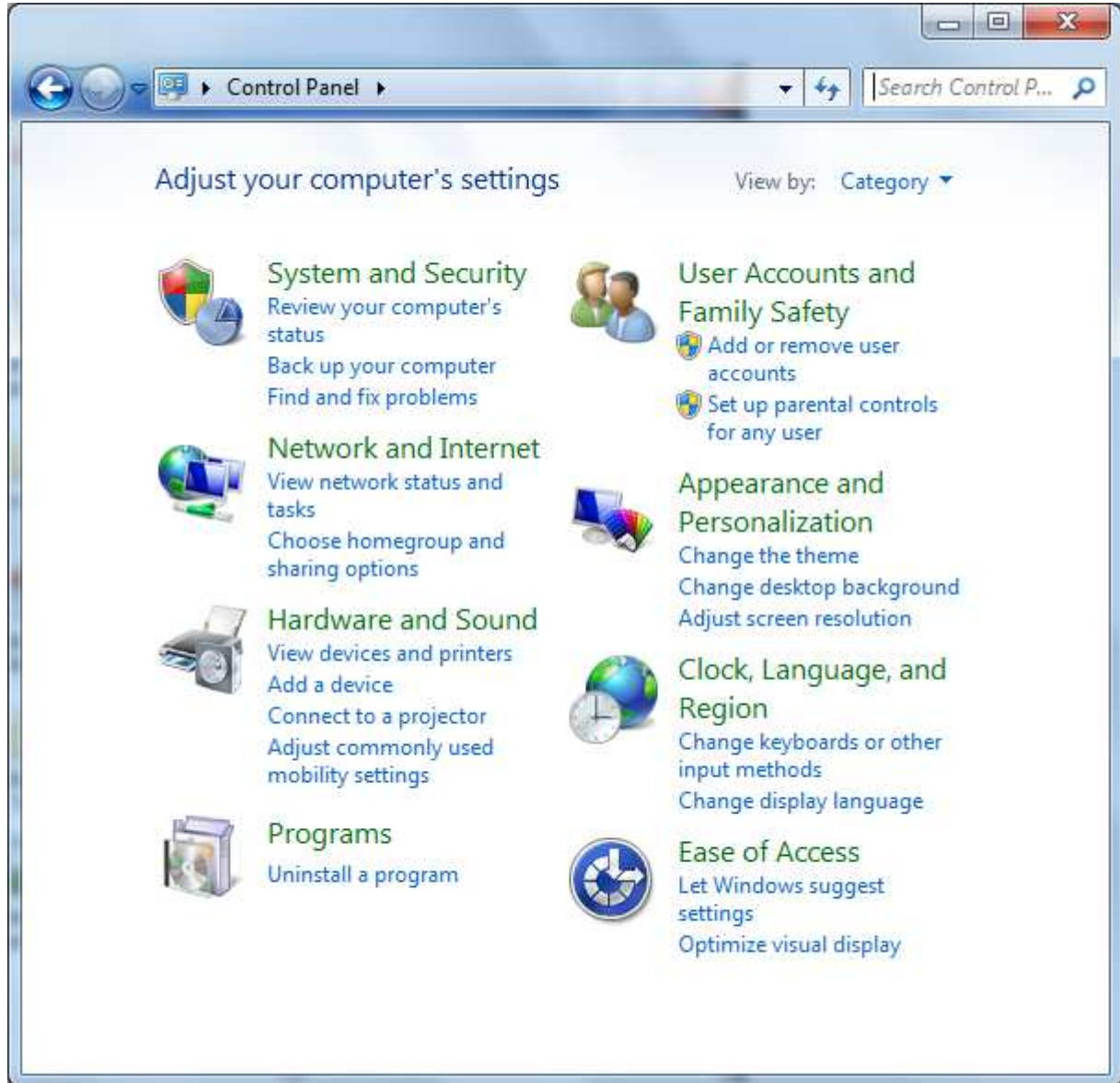
لوحة التحكم Control Panel ::

هي جزء من واجهة المستخدم الرسومية الخاصة بالويندوز حيث تسمح للمستخدمين برؤية وتعديل الإعدادات الأساسية للنظام من خلال تطبيقات صغيرة ، مثل إضافة وحذف البرمجيات والتحكم بحسابات المستخدمين .

للوصول الى لوحة التحكم

Start Menu > Control panel

تظهر النافذة التالية : يمكن تغيير طريقة عرض رموز النافذة من خلال View by :



➤ System and Security : تتعلق بالنظام والأمنية الخاصة به .

➤ Network and Internet : تنظيم الشبكة والانترنت .

➤ Hardware and Sound : تنظيم المكونات المادية والأجهزة الأخرى مثل الطابعات .

- Programs : تثبيت وإلغاء تثبيت البرامج من الجهاز .
- User accounts and family safety : للتحكم بحسابات المستخدمين .
- Appearance and personalization : تنظيم المظهر لواجهة المستخدم وإضافة خطوط وغيرها .
- Clock , Language, and reign : تعديل الوقت والتاريخ وإضافة لغة وغيرها .
- Ease of Access : مركز سهولة الوصول هو موقع مركزي في ويندوز يمكنك استخدامه لتنظيم إعدادات الوصول وإضافة سهولة كبيرة في استخدام الحاسوب .

.. بِرَحْمَةِ اللَّهِ ..

Azha Talal